

2012 / 年報

平成 24 年度

No.20

山形県立うきたむ風土記の丘考古資料館



はじめに

平成5年の開館から20年目、そして第Ⅲ期指定管理者制度の初年度にあたる今年度は、開館当初の設置目的を基本としながらも、当館をとりまく環境変化をふまえて経営にあたらせていただきました。

環境変化の第1点は、全国的な不況があい続く中に突然発生した平成23年3月の東日本大震災の影響が今なお著しく、山形県民はもとより東北各地の皆様様の厳しい状況、震災前は関東方面から遠路はるばるとご来館されたお客様の客足がピタッと止まったことなどです。加えて、昨年度は修学旅行の行先変更で東北各地から来館される学校団体もありましたが、今年度はそれもなくなりました。

環境変化の第2点は、小中学校団体の入館減少です。これも昨年度以来の新学習指導要領本格実施に伴う授業時数確保等学校をとりまく環境変化による影響があります。従来の博物館・資料館で実物資料に触れながら学ぶ学習が制限され座学に終止する学習が多くなったともいわれています。今年度はこのような傾向が大きくなり、当館にとってもさらに厳しい状況となりました。従来の社会学連携からの転換を迫られています。

当館としては、インターネットはじめ工夫を凝らして情報発信の強化に努めると共に、館の魅力アップ策として企画展示室改装記念展等の展示の工夫、解説シートの充実、夏休み事業の強化、再来入館をめざす声かけ対応、解説強化等々の限られた職員数・予算の範囲内で精一杯の対応を実施してきました。教育委員会はじめ関係機関、利用団体の積極的なご協力もあって、当館の看板事業『赤ちゃん手形』はまたも参加数記録更新、年間の入館状況も平年並みに止まりました。開館以来もっとも厳しい環境にも関わらず、それを感じさせない程度に運営できました。

当館でもっとも力を入れている企画展も、今年度は定評ある山形県史と直結するテーマ性に富んだ企画展スタイル維持しながら、しばらくぶりに中世考古学に挑戦しました。企画展『中世やまがたの城館—そこに城館がある理由—』は大勢の中世城館ファンに御覧いただき、例年になく展示図録を求める方も多い状況でした。また、企画展示室改装記念展『押出遺跡の名宝』、特別テーマ展『古代の祭祀』も好評でした。さらに考古学セミナーやうきたむ学講座、山形の考古資料検討会も大勢の参加者がありました。隣接する歴史公園の縄文まつりも大勢の客で賑わい、縄文宝さがしや弓矢的当て大会なども盛況でした。このような本年度の運営状況を報告しますのでご高覧いただきたいと存じます。

従来と大きく環境が変わる中で平年並みの入館状況を維持し、このような運営をできましたことは当館に寄せる多くの方々のご期待とご協力あってのことと存じます。もちろん、当館が新しい環境変化に対応すべく経営改革を一層進めることが肝要ですが、多くの機関や団体・個人の協力の輪も当館発展のキーワードになると思われれます。

末尾になりますが、何かとご支援賜りました山形県教育庁文化財保護推進課・公益財団法人山形県埋蔵文化財センターはじめ各市町教育委員会、山形大学・東北芸術工科大学・米沢女子短期大学、うきたむ考古の会・山形考古学会・歴史公園管理組合等の皆様に深く感謝申し上げます。

平成25年3月31日

館長 佐藤 鎮雄

目 次

1. 施設の概要	1
2. 開館後のあゆみ	3
3. 展示の概要	10
(1) 常設展示及びテーマ展示	
(2) 第20回企画展	
4. 教育普及活動	12
(1) 記念講演会	
(2) 体験教室	
(3) 遺跡研修	
(4) 第14期「考古学セミナー」	
(5) 考古資料検討会	
(6) 第Ⅷ期うきたむ学講座	
(7) 学校教育との連携	
(8) 学芸員実習	
5. 資料の活用	15
(1) 資料貸出	
(2) 写真利用	
(3) 資料館資料の特別利用	
(4) 刊行物一覧	
6. 入館者	16
(1) 月別入館者一覧表	
(2) 主な入館団体一覧	
(3) 来観者アンケート	
7. 管理及び運営	17
(1) 組織・職員	
(2) 運営協議会	
8. 受贈図書	18

1. 施設概要

(1) 設置の趣旨

山形県立うきたむ風土記の丘考古資料館は、本県にとっての歴史上重要な古代の遺跡に関する資料の収集、保管及び展示を行うとともに、風土記の丘の中心として設置するものである。

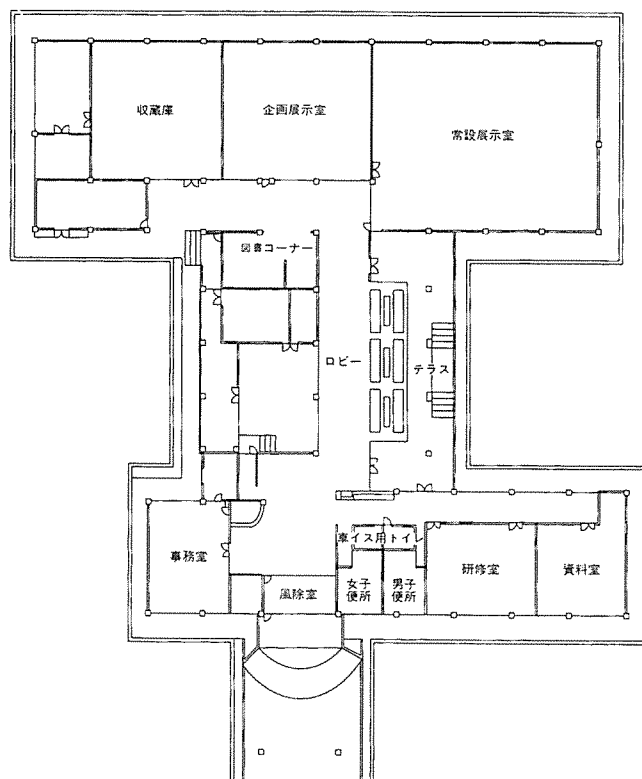
(2) 沿革

昭和51年度	第6次山形県総合開発計画及び第2次山形県教育振興計画において、風土記の丘（歴史公園）建設構想提示
昭和56年度	風土記の丘実態調査を実施し、候補予定地は、高島町の洞窟遺跡群を中心とする置賜地域が適当と報告
昭和60年度	第7次山形県総合開発計画及び第3次山形県教育振興計画において、候補地区を高島町を中心とする置賜地区に位置付け
昭和61年度	風土記の丘基本構想・計画を作成
平成2年度	考古資料館の基本・実施設計を作成
平成3年度	高島町町有地を借用し、考古資料館本体工事着工、展示工事着工
平成4年度	考古資料館建物本体・展示工事完成、考古資料館外構工事・植栽工事施工、名称を「うきたむ風土記の丘考古資料館」に決定
平成5年度	考古資料館開館 4月23日

(3) 施設

① 構造・規模

鉄筋コンクリート造平屋建	
敷地面積：	7,000㎡
延床面積：	1,358.24㎡
常設展示室	279.00㎡
企画展示室	129.37㎡
収蔵庫(2層)	129.37㎡
研修室	125.70㎡
事務室	67.50㎡
作業室・荷解室	51.75㎡
ロビー・ホール	336.85㎡
その他(機械室等)	238.70㎡



[山形県立うきたむ風土記の丘考古資料館平面図]

- (4) 所在地 東置賜郡高島町大字安久津2117
J R 高島駅よりタクシーで15分
J R 高島駅より自転車で40分
* 高島駅にレンタサイクルがあり、「まほろばの緑道」のサイクリング道がある
- (5) 開館時間 AM 9 : 00 ~ PM 5 : 00 (入館は 4 : 30まで)
- (6) 休館日 月曜日、国民の祝日
(こどもの日と文化の日は無料開館)
年末年始 (12月28日 ~ 1月4日)
大型連休中は、臨時開館の場合あり
燻蒸作業のため臨時休館の場合あり
- (7) 入館料金 一般 200円 (150円)、学生 100円 (70円)、高校生以下無料
() は20名以上の団体料金 (一人につき)
- (8) 入館料の減免 次の基準により減免 (無料入館)
- 1、こどもの日・文化の日・その他、教育委員会が指定する日において資料館が主催する教育、学術及び文化の普及向上に資する行事に参加する者については入館料を免除する
 - 2、前項に規定する者のほか、入館料の減免を受けることができる者は、次の各号の一つに該当する者とする
 - 1) 教育課程に基づく教育活動として入館する児童、生徒、学生及びこれらの引率者
 - 2) その他教育委員会が公益上特に必要があると認める者

* 上記の2つの入館料の減免を受けようとする方は、入館料減免申請書を考古資料館に提出すること
 - 3) 身体障害者手帳、精神障害者保健福祉手帳及び療育手帳の交付を受けている者、その付添い人

2. 開館後のあゆみ

【開館記念行事】

(敬称略)

平成5年度(1993) 記念行事・記念講演「考古資料館に期待すること」 田中 琢(文化庁)

【企画展等】

年度	種 別	展 示 テ ー マ	期 間
平成5年 (1993)	第1回特別展	「縄文の四季」	4月23日(金)～8月22日(日)
	第1回収蔵品展	「押出遺跡とその周辺」	9月
	第1回企画展	「古墳と人びとの暮らし -今、地域の古代を考える-」	10月1日(金)～11月30日(火)
	第2回収蔵品展	「最近発掘された置賜の遺跡から」	12月9日(木)～4月16日(土)
6年	第2回企画展	「一の坂遺跡と巨大住居 ～縄文のロングハウスのナゾにせまる～」	5月1日(日)～11月30日(火)
	第3回収蔵品展	「平地と山地の縄文遺跡」	8月4日(木)～9月25日(日)
	第3回企画展	「発掘された中世 -まじないと祈りの世界-」	10月1日(土)～11月30日(水)
	第4回収蔵品展	「古代の村と暮らし -南原・寝鹿遺跡を中心として-」	12月6日(火)～4月23日(日)
7年	第2回特別展	「よみがえる縄文文化」	4月27日(木)～7月30日(日)
	第5回収蔵品展	「高島の古墳時代」	8月4日(金)～9月27日(水)
	第4回企画展	「やまがた古代の役所」	10月1日(日)～11月30日(木)
	第6回収蔵品展	「置賜地域のやきもののうつり変わり」	12月6日(火)～4月21日(金)
8年	第5回企画展	「山形の古代窯業遺跡」	4月27日(土)～7月31日(水)
	第7回収蔵品展	「縄文の四季 春 夏 秋 冬」	8月6日(金)～9月25日(水)
	第3回特別展	「縄文のタイムカプセル 押出遺跡」	10月1日(火)～11月30日(土)
	第8回収蔵品展	「やきもののうつり変わり -置賜地域を中心に-」	12月5日(木)～4月25日(金)
9年	テーマ展	「考古資料からみた古代・中世」	4月27日(日)～9月
	第6回企画展	「縄文の花開いて 一の坂・台ノ上遺跡」	10月1日(水)～11月30日(日)
	テーマ展	「古代・中世の考古資料」	12月9日～
10年	第7回企画展	「山形の弥生文化 -水田稲作の始まり-」	10月1日(木)～11月29日(日)
	テーマ展	「古代・中世の考古資料」	
11年	第8回企画展	「やまがたの古墳とその時代」	10月1日(金)～11月30日(火)
	テーマ展	「古代・中世の考古資料」	
12年	第9回企画展	「縄文時代最後の世界 ～やまがたの亀ヶ岡文化 村山市宮の前遺跡を中心に～」	10月1日(日)～11月30日(木)
	テーマ展	「古代・中世の考古資料」	
13年	第10回企画展	「発掘された山形の城館跡」	10月2日(火)～11月30日(金)
	テーマ展	「古代・中世の考古資料」	
14年	第4回特別展	「やまがたの縄文土器」	10月1日(火)～11月30日(土)
	テーマ展	「古代・中世の考古資料」	
15年	第11回企画展	「古代長者の世界 ～米沢市古志田東遺跡～」	10月1日(水)～11月30日(日)
	テーマ展	「古代・中世の考古資料」	
16年	第12回企画展	「埋められた経 こめられた願い -やまがたの経塚-」	10月1日(金)～11月30日(火)
	テーマ展	「古代・中世の考古資料」	
17年	第13回企画展	「古墳ができたころ -山形盆地の集落を中心に-」	10月1日(土)～11月30日(水)
	テーマ展	「古代・中世の考古資料」	
18年	第14回企画展	「旧石器から日向へ -大きく変わった環境と文化-」	10月1日(日)～11月30日(木)
	テーマ展	「古代・中世の考古資料」	
19年	第15回企画展	「縄文の至宝 -押出遺跡-」	10月2日(火)～11月30日(金)
	テーマ展	「古代・中世の考古資料」	

年度	種 別	展 示 テ ー マ	期 間
20年	ミニ企画展	「平安初頭のカレンダー」	4月15日(火)～5月25日(日) 12月7日(日)～3月8日(日)
	特別テーマ展	「発掘おきたま最前線の考古展1 -蘇る原始・古代の置賜像-」	6月1日(日)～9月24日(水)
	第16回企画展	「出羽国ができるころ」	10月1日(水)～11月30日(日)
	テーマ展	「古代・中世の考古資料」	
21年	特別テーマ展	「発掘おきたま最前線の考古展2 -蘇る中世・近世の置賜像-」	3月15日～9月24日
	第17回企画展	「じょうもん天地人 -やまがた前期縄文人のたたかい-」	10月1日(水)～11月29日(日)
	テーマ展	「古代・中世の考古資料」	
22年	特別テーマ展	「発掘おきたま最前線の考古展3 -蘇る中世・近世の置賜像-」	3月25日(水)～9月24日(金)
	第18回企画展	「平安初頭の南出羽 -役所とその周辺-」	10月1日(金)～11月30日(火)
	テーマ展	「古代・中世の考古資料」	
23年	特別テーマ展	「お米づくりが始まった頃 -百刈田遺跡-」	4月1日～9月25日
	第19回企画展	「やまがたの古墳時代 -最上川流域の古墳と集落-」	10月1日(土)～11月30日(水)
24年	特別テーマ展	企画展示室リニューアル記念「押出遺跡の名宝」	4月1日～5月31日
	特別テーマ展	「やまがたの歴史を語る遺跡展2 -古代の祭祀-」	6月1日～9月23日
	第20回企画展	「中世やまがたの城館 -そこに城館がある理由-」	10月2日(火)～11月30日(金)
	テーマ展	「古代・中世の考古資料」	

【講演会等】

P：パーソナリティー C：コメンテーター

年度	名 称	講 演 ・ テ ー マ 等	講 師
平成5年	企画展記念講演	「末期古墳がつくられたころ」	工藤雅樹(福大教授)
6	企画展記念講演	「東北・北陸の巨大住居が意味するもの」	富樫泰時 (秋田埋文センター)
	企画展記念講演	「中尊寺金色堂の視線」	入間田宣夫(東北大学教授)
	第1期 やさしい 考古学入門講座	「縄文時代の人々と文化」 ①川崎利夫 ②佐藤鎮雄 ③手塚 孝 ④佐々木洋治 ⑤佐藤庄一 ⑥山崎 正	6回講座
7	特別展記念講演	「三内丸山遺跡と東北の縄文文化」	岡田康博(青森県教)
	企画展記念講演	「古代出羽の役所」	小野 忍(酒田市)
	第2期 やさしい 考古学入門講座	「日本のやきものの流れ」 ①川崎利夫 ②佐々木洋治 ③阿部明彦 ④佐藤鎮雄 ⑤佐藤庄一 ⑥手塚 孝 ⑦長橋 至 ⑧尾形與典 ⑨川崎利夫 ⑩板垣英夫	10回講座
8	企画展特別講演	「東日本の古代窯業生産と流通」	吉岡康暢(歴博教授)
	特別展特別講演	「縄文文化と現代」	佐原 眞(歴博副館長)
	第3期 やさしい 考古学入門講座	-遺跡発掘最前線- 「遺跡を掘る」パート1 ①渋谷孝雄 ②佐々木洋治 ③阿部明彦 ④佐藤庄一 ⑤手塚 孝 ⑥井田秀和 ⑦長橋 至 ⑧名和達郎 ⑨阿部明彦 ⑩真壁 健	10回講座
9	テーマ展特別講演	「古代出羽の都」	佐藤禎宏(酒田中央高)
	企画展特別講演	「縄文文化の魅力」	小林達雄(國學院大学教授)
	第4期 やさしい 考古学入門講座	-遺跡発掘最前線- 「遺跡を掘る」パート2 ①梶原 洋 ②手塚 孝 ③井田秀和・川崎利夫 ④佐藤禎宏 ⑤山口博之	5回講座
10	企画展特別講演	「東北の弥生文化 -その成立と展開-」	須藤 隆(東北大学教授)
	第5期 やさしい 考古学入門講座	「中世の考古学」 ①伊藤清郎 ②飯村 均 ③山口博之 ④川崎利夫 ⑤菅田慶信	5回講座

年度	名 称	講 演 ・ テ ー マ 等	講 師
11	第8回企画展 シンポジウム	基調講演「日本の中の山形の古墳」 大塚初重(明治大教授) P:①手塚 孝 ②佐藤鎮雄 ③茨木光裕 ④阿部明彦 C:川崎利夫	
	第一期考古学セ ミナー	「やまがたの古墳とその時代」 5回講座 ①「山形の古墳」辻 秀人 ②「やまがたの古墳」川崎利夫 ③「山形県に於ける古墳時代の集落」阿部明彦 ④「東北の埴輪」藤沢 敦 ⑤「副葬品からみた東北地方の古墳」菊地芳郎	
12	第9回企画展 シンポジウム	基調講演「縄文時代・最後の世界」石川日出志(明治大教授) P:①山口博之 ②佐藤庄一 ③佐藤禎宏 ④小林圭一 C:川崎利夫	
	第二期考古学セ ミナー	「奈良・平安時代の考古学」 5回講座 ①木本元治 ②佐藤庄一 ③宮本長二郎 ④川崎利夫 ⑤阿部明彦	
	山形の発掘 (調査検討会)	基調報告「2000年度の発掘調査の成果と課題」 佐藤庄一(県教育庁) 報告遺跡 ①馳上遺跡(埋文センター) ②森前遺跡(高島町教委) ③陣が峰古墳群(川西町教委) ④成島1号墳(米沢市教委) ⑤大塚天神古墳(山辺町教委) ⑥西沼田遺跡(天童市教委) ⑦左沢城跡(大江町教委) ⑧安中坊遺跡(西川町教委) ⑨南台遺跡(長井市教委)	
13	第10回企画展 シンポジウム	「発掘された山形の城館跡」 基調講演「奥羽における城館跡」伊藤清郎(山形大教授) P:①山口博之 ②室野秀文 ③工藤清泰 ④福原圭一 ⑤松岡 進 C:飯村 均	
	第三期考古学セ ミナー	「発掘された山形の城館跡」 5回講座 ①横山勝栄 ②保角里志 ③手塚 孝 ④川崎利夫 ⑤高桑 登	
	山形・置賜の発 掘調査検討会	特別報告「2001年度県内の発掘調査の概要」 佐藤庄一(県教育庁) 報告遺跡 ①台ノ上遺跡(米沢市教委) ②北小屋屋敷遺跡(埋文センター) ③要害古墳(山辺町教委) ④特別報告「長者屋敷遺跡 木柱遺構について」岩崎 義信(長井市教委) ⑤愛宕山館(長井市教委) ⑥館山北館(米沢市教委)	
14	第4回特別展 講演会・縄文 トーク	「やまがたの縄文土器」 基調講演 縄文トーク	小林達雄(國學院大教授) 安孫子昭二(東京都教育庁)
	第四期考古学セ ミナー	「やまがたの縄文土器」 5回講座 ①渋谷孝雄 ②佐藤庄一 ③川崎利夫 ④小林圭一 ⑤阿部明彦	
	置賜の発掘 調査検討会	特別報告「2002年度県内の発掘調査の概要」 佐藤庄一(県教育庁) 報告遺跡 ①台ノ上遺跡(米沢市教委) ②飛泉寺跡遺跡(埋文センター) ③高安窯跡(芸工大) ④報告「東北地方における頁岩の分布について」秦 昭繁(考古学協会)	
15	企画展記念講演 会・トーク	「古代の長者 -古志田東遺跡展-」 基調講演 三上喜孝(山形大助教授) 手塚 孝(米沢市教委)	
	第五期考古学セ ミナー	「平安時代の歴史と考古」 5回講座 ①三上喜孝 ②吉田 歆 ③北野博司 ④村木志伸 ⑤川崎利夫	
	置賜の発掘 調査検討会	特別報告「2003年の発掘調査の概要」 名和達郎(県教育庁) 報告遺跡 ①大西遺跡(米沢市教委) ②京塚古墳群(米沢市教委) ③町尻遺跡(高島町教委) ④高安窯跡(芸工大)	

年度	名 称	講 演 ・ テ ー マ 等	講 師
16	企画展記念講演会・トーク	基調講演 「東日本の経塚の地域性」 「やまがたの経塚」	村木二郎 (国立歴史博物館) 川崎利夫 (当館館長)
	第六期考古学セミナー	「信仰の歴史と考古」 ①伊藤清郎 ②石井浩幸 ③村木志伸 ④川崎利夫 ⑤岩鼻通明	5回講座
	置賜の発掘調査検討会	特別報告「2004年の発掘調査の概要」 報告遺跡 ①京塚古墳群 (米沢市教委) ②問答山遺跡 (長井市教委) ③大在家遺跡 (埋文センター) ④大在家遺跡・町尻遺跡 (高島町教委)	名和達郎 (県教育庁)
17	企画展記念講演会	「土器からみる古墳出現期の地域交流」	辻 正人 (東北学院大教授)
	第七期考古学セミナー	「古墳出現期の考古学」 ①「古墳時代前期とはどんな時代か」尾形與典 ②「馬洗い場B遺跡」高橋 敏・「梅野木前1遺跡」長瀬えみ子 ③「古墳時代の始まりと山形盆地の前期古墳」川崎利夫 ④「置賜盆地の前期古墳」佐藤鎮雄 ⑤「古墳時代前期の土器」阿部明彦	5回講座
	置賜の発掘調査検討会	基調報告「2005年県内の発掘の概要」 報告遺跡 ①野際遺跡 (米沢市教委) ②百刈田遺跡 (埋文センター) ③廻り屋遺跡 (白鷹町教委) ④蛇崩窯跡 (埋文センター) ⑤大在家遺跡 (埋文センター)	尾形與典 (県教育庁)
18	企画展記念講演会	「日向洞窟の石器が語る環境と文化の大激変－旧石器から縄文へ－」	佐川正敏 (東北学院大教授)
	第八期考古学セミナー	「山形の旧石器・中石器時代」 ①「旧石器時代から中石器時代の外観」佐藤鎮雄 ②「ナイフ形石器を使う人々」渋谷孝雄・「細石器を使う人々」石井浩幸 ③「新庄盆地の旧石器時代遺跡」長沢正機・「酒田市八森遺跡」佐藤禎宏 ④「高島の洞窟遺跡群の文化」井田秀和	5回講座 (講演会含む)
	第Ⅰ期うきたむ学講座	1回目 ①「うきたむ学事はじめ」佐藤鎮雄 ②「高野山観音院過去帳に置賜の戦国時代を読む」小林貴宏 2回目 ③「置賜古代史」吉田 歆 ④「団体紹介」いいで歴史考古の会 (井上俊雄) 3回目 ⑤「長者屋敷の世界」岩崎義信 ⑥「米沢の峠を歩く」菊地正信 ⑦「団体紹介」ふるさとの歴史と文化に親しむ会 (古山重雄)	
	置賜の発掘調査検討会	基調報告「2006年県内の発掘の概要」 報告遺跡 ①花沢 A 遺跡 (米沢市教委) ②下叶水遺跡 (埋文センター) ③高安窯跡 (芸工大) ④加藤屋敷遺跡 (埋文センター) ⑤檜原遺跡 (埋文センター)	阿部 明彦 (県教育庁)
19	企画展記念講演会	「押出遺跡の世界」	佐藤庄一 (県教育庁)
	第九期考古学セミナー	「縄文時代前期の考古学－押出遺跡にみる縄文人のくらし－」 5回講座 ①「大谷地の縄文文化」佐藤鎮雄・「縄文の至宝 押出遺跡」渋谷孝雄 ②「大谷地の縄文ムラ」山口博之 ③「押出ムラの土器」小林圭一 ④「押出人の使用した石の道具とその形」石井浩幸 ⑤「押出ムラのくらし」菅原哲文	
	第Ⅱ期うきたむ学講座	1回目 ①「中世置賜の城館址」手塚 孝 ②「米沢の行屋について」角屋由美子 ③「団体紹介」長井文化財保護協会 2回目 ④「文字で語る置賜古代史」三上喜孝 ⑤「団体紹介」ゲンジ蛭とカジカ蛙愛護会 3回目 ⑥「古墳立地から探る古代人の思想」佐藤鎮雄 ⑦「団体紹介」川西町文化財保護協会	
	置賜の発掘調査検討会	基調報告「2007年県内の発掘の概要」 報告遺跡 ①堤屋敷遺跡 (埋文センター) ②天王遺跡 (埋文センター) ③街道西下遺跡 (米沢市教委) ④加藤屋敷遺跡 (埋文センター) ⑤南台遺跡 (長井市教委)	石井浩幸 (県教育庁)

年度	名 称	講 演 ・ テ ー マ 等	講 師
20	企画展記念講演会	「出羽国ができるころ」	川崎利夫 (当館名誉館長)
	第十期考古学セミナー	「飛鳥・奈良時代のやまがた」 5回講座 ①「7世紀後半から8世紀前半の考古資料と出羽建国前後のやまがた」佐藤鎮雄・「土師器・鉄製品からみる出羽建国前後のやまがた」植松暁彦 ②「南陽の飛鳥・奈良時代遺跡調査」佐藤鎮雄・「出羽最南端地域の考古学」手塚 孝 ③「須恵器からみる飛鳥・奈良時代のやまがた」伊藤邦弘・「高島の飛鳥・奈良時代遺跡調査」井田秀和 ④「古代出羽の水駅」阿部 明彦・「出羽建国前後の出羽郡と遺跡」川崎利夫 ⑤「置賜における古代窯業の開始」北野博司	
	第Ⅲ期うきたむ学講座	1回目 ①「奥羽山系西部の自然」島津憲一 ②「旧石器時代の台所事情」秦 昭繁 2回目 ③「人口減少社会、少子高齢化時代の中でふるさと遺産をどう守るか」宮原博通 ④「団体紹介」うきたむ考古の会 (高梨善三郎) 3回目 ⑤「平泉と置賜」吉田 歆 ⑥「団体紹介」葉山の自然を守る会 (原 敬一)	
	置賜の発掘調査検討会	基調報告「2008年県内の発掘の概要」	阿部明彦 (県教育庁)
		報告遺跡 ①川前2遺跡(埋文センター) ②北目古墳群(芸工大) ③山形城三の丸遺跡(埋文センター) ④金ヶ崎34号墳(米沢市教委) ⑤上の寺遺跡(埋文センター) ⑥駒籠橋跡(県教育庁)	
21	企画展記念講演会	じょうもん天地人 -やまがた前期縄文人のたたかひ-	安斎正人 (東北芸工大教授)
	第十一期考古学セミナー	「やまがたの縄文時代前期を考える」 5回講座 ①「やまがたの前期縄文遺跡とその特色」佐藤鎮雄 ②「やまがたの前期縄文土器と地域間交流」水戸部秀樹・「東北の縄文前期にみる森林文化」福田正宏 ③「やまがたの縄文時代前期の集落」小林圭一・「やまがたの前期縄文人の土器調理と食」北野博司 ④「やまがたの前期縄文石器と地域間交流」秦 昭繁 ⑤「やまがたの前期縄文人のくらし」菅原哲文	
	第Ⅳ期うきたむ学講座	1回目 ①「片倉小十郎と高島」島津憲一 ②片倉小十郎と長井「」渋谷敏己 2回目 ③「春日元忠の生涯と仕事」小林貴宏 ④「うきたむ学小辞典」佐藤鎮雄 3回目 ⑤「片倉小十郎と米沢」阿部哲人 ⑥「片倉小十郎と川西」藤田宥宣	
	置賜の発掘調査検討会	基調報告「2009年県内の発掘の概要」 報告遺跡 ①北目古墳(芸工大) ②鎌倉上遺跡(埋文センター) ③西谷地B遺跡(埋文センター) ④百刈田遺跡(埋文センター)	丸吉繁一 (県教育庁)
22	企画展記念講演会	「南出羽における平安初頭の官衙とその周辺」	佐藤庄一 (山形考古学会副会長)
	講演会	「平安初頭の出羽国南部」 「文字資料が語る芸庵初頭の南出羽」	吉田 歆 (米沢女子短大教授) 三上喜孝 (山形大准教授)
	第十二期考古学セミナー	「平安初頭における南出羽の考古学」 5回講座 ①「平安初頭の出羽国と南出羽の概況」佐藤鎮雄 ・「南出羽における平安初頭の土師器・赤焼土器・灰釉陶器」阿部明彦 ②「平安の出羽国府・城輪柵跡と八森遺跡」小野 忍 ・「南出羽における平安初頭の須恵器・瓦と古代窯業」伊藤邦弘 ③「平安初頭における最上郡・村山郡の官衙とその周辺」阿部明彦 ・「南出羽における平安初頭の東山道駅路と駒籠橋遺跡」竹田純子 ④「南出羽における出羽郡・田川郡・飽海郡の官衙とその周辺」佐藤庄一 ⑤「平安初頭における置賜郡の官衙とその周辺」佐藤鎮雄 ・「平安初頭における宗教関連遺跡と仏教の伝播」須賀井新人	
	第Ⅴ期うきたむ学講座	1回目 ①「平子文書からみる戦国期の一断面」渋谷敏己 ②「上杉家臣団の形成-戦国から近世へ-」角屋由美子 2回目 ③「米沢藩の鉄砲導入と砲術師・丸田九左衛門付、米沢藩の砲術流派と砲術訓練の実態」青木昭博 3回目 ④「川西町玉庭地区の鮎川党について-越後から置賜へ-」渡辺敏和 ⑤「前田慶次道中日記」園部寿樹	
	山形の発掘調査検討会	基調報告「2010年県内の発掘の概要」 報告遺跡 ①馳上遺跡(埋文センター) ②西谷地b遺跡(埋文センター) ③作野遺跡(埋文センター) ④戸塚山古墳(米沢市教委)	小嶋康広 (県教育庁)

年度	名 称	講 演 ・ テ ー マ 等	講 師
23	企画展記念講演会	「最上川流域の古墳とムラ」	北野博司（東北芸工大准教授）
	講演会	「山形県の古墳」 「古墳時代を掘る」	川崎利夫（当館名誉館長） 手塚 孝（米沢市教委）
	第十三期 考古学セミナー	「やまがたの古墳時代を考える」 ①「やまがたの古墳時代概観」佐藤鎮雄 ②「やまがたの古墳時代土師器」阿部明彦 ③「やまがたの古墳時代須恵器」伊藤邦弘・「やまがたの中期・後期古墳群」草野潤平 ④「山形盆地の中後期古墳とお花山古墳群」長橋 至・「山形盆地の中後期村落と嶋遺跡」樋口 修 ⑤「置賜地域の土器様相」菊池玄輝・「やまがたの古墳時代木製品」竹田純子	5回講座
	第Ⅵ期 うきたむ学講座	1回目 ①「南陽市三間通周辺の古墓地を歩く」川崎利夫 ②「高島町高安の犬の宮・猫の宮」清野春樹 2回目 ③「置賜の地史 -地震の意味-」山野井徹 3回目 ④「白鷹町の石造文化財について」平吹利数 ⑤「山形県内遺跡の地震・災害痕跡」佐藤庄一	
	山形の発掘 調査検討会	基調報告「2011年県内の発掘の概要」 報告遺跡 ①押出遺跡（埋文センター） ②戸塚山古墳群（芸工大） ③館山城跡（米沢市教委） ④八反遺跡（埋文センター）	小嶋康広（県教育庁）
24	企画展記念講演会	「中世やまがたの城館」	伊藤清郎（山形大教授）
	第十四期 考古学セミナー	「中世やまがたの城館を考える」 ①「中世やまがたの城館の分布と変遷概要」森谷 幸 ・「中世やまがたの城館の背景」佐藤鎮雄 ②「中世城館の成立」吉田 歙・「中世置賜の城館と館山城」手塚 孝 ③「中世城館址から発見されるモノ」・「中世庄内の城館」高桑 登 ④「中世最上（もがみ、現村山・最上地方）の城館」保角里志 ・「中世西村山の城館と左沢楯山城」佐藤庄一	4回講座
	第Ⅶ期 うきたむ学講座	1回目 ①「たべる桜にみる桜、そして聖なる桜」岩崎義信 ②「いわゆる「金目マタギ」の春グマ猟」-雪崩地形とクマの習性した狩り-」草刈広一 2回目 ③「会津地域における弥生時代終末期から古墳出現期までの様相」 福田秀夫 3回目 ④「置賜の伊達氏の支配構造」小林貴宏 ⑤「仏像からみた湯殿山参拝と行屋」宮本晶朗	
	山形の発掘 調査検討会	基調報告「2012年県内の発掘の概要」 報告遺跡 ①押出遺跡（埋文センター） ②馳上・西谷地b遺跡（埋文センター） ③戸塚山古墳群（芸工大） ④米沢館山城跡（米沢市教委） ⑤土器の修復について（芸工大）	竹田純子 （県文化財保護推進課）

【体験教室】

- | | |
|-----------------------|------------------------|
| ①縄文土器づくり (平成5～23年度) | ⑧弓矢づくり (平成7・13～24年度) |
| ②勾玉づくり (平成6・10～24年度) | ⑨赤ちゃん手形づくり (平成13～24年度) |
| ③縄文土偶づくり (平成9年度) | ⑩柿洪染めづくり (平成16年度) |
| ④縄文釣り針づくり (平成10年度) | ⑪ガラス玉づくり (平成16～24年度) |
| ⑤縄文祭り具づくり (平成10年度) | ⑫古代食作り・試食会 (平成6～17年度) |
| ⑥縄文住居づくり (平成7年度) | ⑬夏休み親子遺跡探検 (平成8～9年度) |
| ⑦古代の編み布づくり (平成8～22年度) | ⑭少年少女考古学教室 (平成9年度) |

考古資料館では、小学生から社会人までを対象とした様々な学習活動のお手伝いをしている。

現行の体験メニュー一覧

名 称	内 容	所要時間	人 数	参加費
勾玉づくり	滑石というやわらかい石で勾玉をつくれます	2時間	40名 (最大)	200円
火おこし	ひもぎり式という摩擦を利用した古代以来の方法で火をおこします	30分	30名 (最大)	無料
弓矢づくり	竹を利用して、弓矢をつくれます	1時間	10名 (最大)	200円
土器・土偶・土笛づくり	市販の粘土を野焼き用に調整し、土器などを作って野焼きします	延べ2日 (成形日・焼成日)	20名 (最大)	500円
編布づくり	古代以来の編み具を使って10cm四方程度の編布をつくれます		10名 (最大)	200円

【うきたむ縄文まつり】

- | | |
|---------|-------------------|
| ①縄文月見の宴 | (平成5～9年度) |
| ②縄文まつり | (平成10～19・23～24年度) |

【遺跡めぐり】

- | | |
|-----|------------|
| 春・秋 | (平成8～24年度) |
|-----|------------|

【遺跡の旅】「みる・きく・ふれる遺跡の旅」

- うきたむ考古の会共催事業 (平成10～24年度)

3. 展示の概要

(1) 常設展示及びテーマ展示

ロビーでは常設展示「置賜のあけぼの」のタイトルで、今から4～5万年前の飯豊町上屋地遺跡からはじまり、1万5千年ほど前までの旧石器時代の資料を紹介している。常設展示室は、「大谷地をかこむ遺跡」「縄文時代のタイムカプセル」「古墳をつくる人々」の三部構成で、主として置賜を中心とした原始・古代の資料を紹介しながら、地域の歴史を解説している。常設展示室入口より、日向洞窟をはじめとする縄文時代草創期の洞窟遺跡を紹介、次に縄文時代前期の低湿地遺跡で縄文クッキーをはじめ数々の木製品、彩漆土器などが出土した押出遺跡を大きく取り上げている。展示室中央には押出遺跡から見つかった住居跡の復元展示を見ることが出来る。そのほか豪壮な縄文中期の土器や、後期・晩期の繊細な土器を土偶や石器とともに展示。そのあとに続く弥生時代の展示では石包丁、古墳時代の展示では、資料館のすぐそばにある安久津古墳をはじめ、置賜地域に広く分布する古墳の様子を、写真パネルを用いて解説している。

企画展示室では企画展期間を除き、主としてテーマ展「古代・中世の考古資料」を行っている。古墳時代以後の考古遺物、6世紀から江戸時代までの器や信仰遺物や、奈良・平安時代の文字資料・硯などを展示している。そのほか、他機関の協力によりミニ企画展や、特別テーマ展などを行っている。

また今年度は企画展示室の改装が終了し、リニューアル記念として「押出遺跡の名宝」展を開催。特別テーマ展として公益財団法人山形県埋蔵文化財センターと共催により6月1日から9月23日まで「やまがたの歴史を語る遺跡展2－古代の祭祀－」展を開催した。

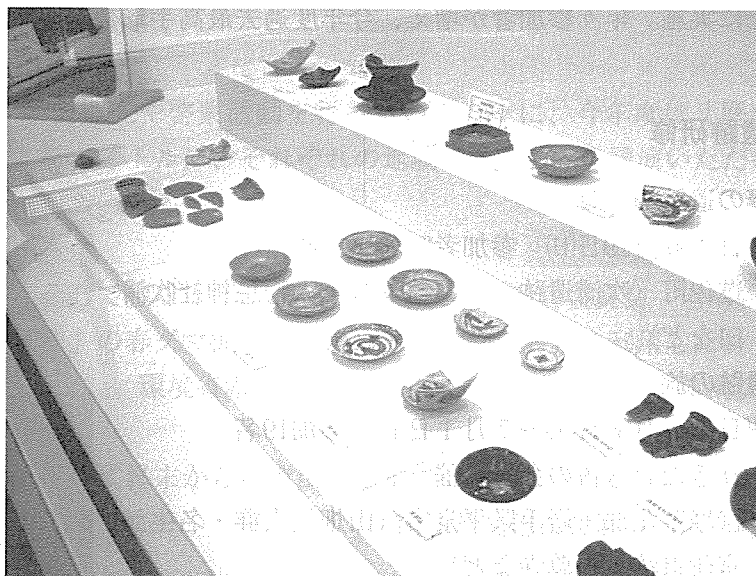


(2) 第20回企画展

- ・テーマ 「中世やまがたの城館 -そこに城館がある理由-」
- ・開催期間 2012年10月2日(火)～11月30日(金)

中世のやまがたの城館をテーマに、県内で調査の行われた中世期の遺跡より出土した資料を展示。亀ヶ崎城跡出土の中世陶器類や、各地域から出土した陶器類、生活用具資料などを展示した。

またパネルにて縄張図を展示解説し、さらに展示解説シートを用意して展示内容を分かりやすく伝えた。



4. 教育普及活動

(1) 第20回企画展記念講演会

○企画展記念講演会

期日：11月18日(日) 参加者77名

演題「中世やまがたの城館」

山形大学 教授 伊藤清郎 氏

県内の中世城館の変遷や特徴などを、わかりやすく解説いただいた。



○ギャラリートーク

期日：10月13日(土)・10月27日(土)・11月3日(祝)

ギャラリートーク講師 当館館長 佐藤鎮雄 氏

(2) 体験教室

①勾玉・弓矢・石器をつくろう

期日：5月19日(土)・8月11日(土)・11月3日(祝) 計119名参加

資料館の展示を見学のあと、滑石を使って勾玉、竹を使って弓矢を作った。頁岩や黒曜石を鹿の角を使って割り、石器作り体験を行った。

②ガラス玉をつくろう

期日：6月16日(土)・12月22日(土) 計12組参加

ガラスをとかし、芯棒に巻きつける方法で、古墳などから出土するガラス玉を作った。

③赤ちゃん手形づくり

期日：5月2日より5月6日まで 手形数784個

縄文時代の遺跡から出土した子供の手形土製品を、親子で楽しんで再現することを目的に実施。年々参加者が増え、今年度過去最高手形数を更新した。

(3) 遺跡研修

①春の遺跡めぐり

期日：6月3日(日) 参加者22名

遊佐町(吹浦遺跡・小山崎遺跡・大物忌神社吹浦口など)

②遺跡の旅

期日：6月30日(土)～7月1日(日) 参加19名

うきたむ考古の会と共催

宮城県北部・岩手県平泉市(山畑横穴群・名生館官衙遺跡・中尊寺など)



(4) 第14期「考古学セミナー」

企画展の内容に合わせて、最新の考古学資料をもとに、県内の最前線で研究している講師により講義を行った。受講者延べ147名

- 第1回 7月15日 「中世やまがたの城館の分布と変遷」 当館職員 森谷 幸 氏
「中世やまがたの城館の背景」 当館館長 佐藤鎮雄 氏
- 第2回 7月22日 「中世城館の成立」 山形県立米沢女子短期大学 吉田 歆 氏
「中世置賜の城館と館山城」 米沢市教育委員会 手塚 孝 氏
- 第3回 7月29日 「中世庄内の城館」
「中世城館から発見されるモノ」
(公財)山形県埋蔵文化財センター 高桑 登 氏
- 第4回 8月5日 「中世最上の城館」 中世城郭研究会 保角里志 氏
「中世西村山の城館と左沢楯山城」 山形考古学会 佐藤庄一 氏

(5) 考古資料検討会

『2012年度山形の考古資料検討会』

期日：2月17日(日) 43名参加

共催：山形考古学会

基調報告「2012年度山形県の発掘調査概要」県教育庁文化財保護推進課 竹田純子 氏

報告遺跡 ・押出遺跡 (県埋蔵文化財センター 水戸部秀樹 氏)

・馳上・西谷地b遺跡 (県埋蔵文化財センター 草野潤平 氏)

・戸塚山古墳群 (東北芸術工科大学 北野博司 氏)

・米沢館山城跡 (米沢市教育委員会 菊地政信 氏)

(6) 第Ⅶ期うきたむ学講座

うきたむ学講座実行委員会と共催

日頃は市町村、地区単位で歴史探究や啓蒙活動を行っている方々に、今年度は「歴史・民俗・生物から置賜を読み解く」をタイトルに、それぞれの地域との関わりを講演いただいた。

受講者延べ 141名

- 第1回 1月20日(日)
講話①「たべる桜にみる桜、そして聖なる桜」 長井市教育委員会 岩崎義信 氏
講話②「いわゆる「金目マタギ」の春グマ猟」－雪崩地形とクマの習性を利用した狩り－
環境省希少野生動物植物種保存推進委員 草刈広一 氏
- 第2回 2月3日(日)
講話③「会津地域における弥生時代終末から古墳出現期までの様相」
福島県文化振興財団 福田秀生 氏
- 第3回 3月3日(日)
講話④「伊達氏の置賜支配に関わる諸問題について～伊達氏の支配の様子などを中心に」
うきたむ考古の会 小林貴宏 氏

講話⑤「仏像からみた湯殿山信仰の一側面」－白鷹町塩田行屋を中心に－

白鷹町文化交流センター 宮本晶朗 氏

講話⑥「古代置賜と置賜郡衙」

当館館長 佐藤鎮雄 氏

■うきたむ学講座 夏季講習会

期日：9月8日(出)

主催：川西町教育委員会・うきたむ学講座実行委員会

共催：山形県立うきたむ風土記の丘考古資料館

講話：「置賜の古墳」講師 当館館長 佐藤鎮雄 氏

「置賜古墳めぐり」下小松古墳群・天神森古墳・成島古墳など

(7) 学校教育との連携

今年度も、学校等の団体で入館を希望する場合に、来館の目的・展示説明や体験学習の有無・利用に際しての希望などを指示していただく「利用打ち合わせ書」の提出を依頼している。また、利用後の「利用評価表」の記入も引き続き依頼し、その評価から改善点などを参考にしている。

多くの学校が、資料館と歴史公園・近隣史跡の見学を組み合わせ利用している。また、体験学習（勾玉づくり・弓矢づくり・編布づくり・火起し・縄文服試着等）を行い、昔の物作りを学習する機会が多い。

社会科学習や、親子行事での利用での利用が大半を占めた。広報と学習内容を検討し、さらに地域教育に根ざした資料館を目指したい。



(8) 学芸員実習

期間：8月4～10日

今年度は県立米沢女子短期大学・新潟大学・宮城学院女子大学から各1名、計3名の学生を受け入れた。

実習内容：資料の取り扱いについて、体験学習補助、発掘調査体験など

5. 資料の活用

(1) 資料貸出

遺跡名	資料名	利用の理由	申請者	資料活用期間	備考
お花山古墳 押出遺跡 七浦遺跡 鷺ノ森遺跡 牧野遺跡	振文鏡・ガラス玉 獣面取手土器 遺物 鉄斧・紡錘者 三脚石器・三脚土製品	企画展「豊穰と祈り」	山形県立博物館	平成24年6月5日～ 9月26日	
諏訪前遺跡 沢田遺跡	古墳時代土師器 弥生・古墳時代土師器	南陽市埋蔵文化財調査報告 書刊行の参考資料として	南陽市教育委員会	平成24年6月22日～ 10月31日	
寒河江市平 野山窯跡	軒丸瓦・軒平瓦	寒河江市埋蔵文化財フェア	寒河江市教育委員会	平成24年8月1日～ 8月25日	
湯の花遺跡	石器	岩宿博物館第54回企画展	岩宿博物館	平成24年8月22日～ 12月21日	
湯の花遺跡	石器（黒曜石）	黒曜石資料原産地分析およ び研究	岩宿博物館	平成24年12月20日～ 平成25年5月19日	

(2) 写真利用

利用資料	利用目的（印刷物等の名称）	利用者（発行者）	発行日など	部数
押出遺跡 彩漆土器	朝日新聞社朝刊・科学医療面「文化財を科学の目で見る」（仮）	朝日新聞社文化くらし報道部	平成24年5月21日	
押出遺跡 炭化食物	特別展覧会	MIHO MUSEUM	平成24年8月	
押出遺跡 11号住居根 太検出状況	『山形県謎解き散歩』「押出遺跡は、 なぜ縄文時代のタイムカプセルか」	株式会社 人物往来社	平成24年8月	
押出遺跡 編物残欠	企画展「編む・織る」の文化史	長井市古代の丘資料館	平成24年8月28日 ～9月28日	
第18回企画展図録掲載 写真	平成24年度特別展図録・関連チラシ	山形県立博物館	平成24年9月上旬	
押出遺跡 彩漆土器	『JOMON』 vol.2	NPO 法人 国際縄文学協会	平成24年10月	
押出遺跡 彩漆土器 押出ムラ イラスト	公開講座「縄文時代の集落変遷」ポ スター・チラシ	東北芸術工科大学	平成24年11月24日	
押出遺跡 彩漆土器	『縄文土器ガイドブック』	㈱新泉社	平成24年11月	
押出遺跡 彩漆土器 大木式土器 石皿と炭化食物	『縄文ビジュアル百科』（仮題）	株式会社平凡社	平成24年12月	
押出遺跡 炭化食物	小学校社会科6年向け学習図書教材	青葉図書株式会社	平成24年12月（平成 25年4月1日発行）	
押出遺跡 彩漆土器	高畠町社会科副読本	高畠町社会科副読本編集委員	平成24年12月	
押出遺跡 炭化食品	テレビ番組「開運！なんでも鑑定団」	株式会社ネクサス	平成24年12月	
百刈田遺跡 地区型木 製品と復元模型	南陽市の遺跡と保護 パンフレット	南陽市教育委員会	平成25年3月21日	

(3) 資料館資料の特別利用

利用日時	利用資料	利用目的	利用者
7月19日	押出遺跡 石器	石器付着物の成分の解明のため	株式会社パレオ・ラボ

(4) 刊行物一覧

平成24年4月1日から平成25年3月31日までの刊行状況は下記のとおりである。

名 称	発行日
館報うきたむ39号	平成24年7月15日
第19回企画展図録兼概説書「やまがたの古墳時代 - 最上川流域の古墳と集落 -」	平成24年10月1日
館報うきたむ40号	平成25年1月10日
2012年報	平成25年3月31日

6. 入 館 者

(1) 平成24年度 月別入館者

月別	有料入館者数						無料入館者数			合計
	個人		団体		減免者		高校生 以下	視察その他		
	一般	大学生	一般	大学生	一般	大学生		一般	大学生	
4月	64						36	51		151
5月	137	5			116		1,516	1,888		3,662
6月	73	9	35		2		108	132		359
7月	135	1	101		32		157	99		525
8月	161	6	235		9		210	96	19	736
9月	96	4	162		105		587	327		1,281
10月	153	1	70		76		581	60		941
11月	88		79	55	5		89	153		469
12月	5	1					20	45		71
1月	4							87	3	94
2月	10							177		187
3月	36	2					20	103		161
合計	962	29	682	55	345	0	3,324	3,218	22	8,637

(2) 主な入館団体

- <小学校> ・高島町立亀岡小学校、糠野目小学校 ・川西町立吉島小学校
 ・米沢市立三沢西部小学校、南原小学校、関根小学校、窪田小学校、関小学校、
 塩井小学校PTA ・飯豊町立第一小学校、手ノ子小学校 ・天童市立高嶺小学校
 ・庄内町立余目第二小学校、庄内町立余目第四小学校
- <中学校> ・高島町立第一中学校、上山市立宮川中学校
- <高校> ・山形県立米沢商業高等学校、米沢興譲館高等学校、長井高等学校、
 村山特別支援学校、神奈川県立神奈川総合高等学校
- <大学> ・山形県立米沢女子短期大学
- <出前授業> ・高島町立高島小学校PTA

(3) アンケート

<体験学習の参加者から>

赤ちゃん手形づくり

- ・家で手形をとろうと思うと難しいので、安価に出来てとてもよい企画だと思う。
(置賜地方・女性)

- ・大事に手形をとっておいて子供が大きくなったら渡したいと思う。(村山地方・女性)

弓矢・勾玉・石器づくり

- ・親子共々楽しく参加させていただきました。勾玉も上手に作れて大切にしたい。
(置賜地方・5年親子)

- ・大変楽しかったです。また参加したいです。(村山地方・小学5年生男子)

親子でガラス玉づくり

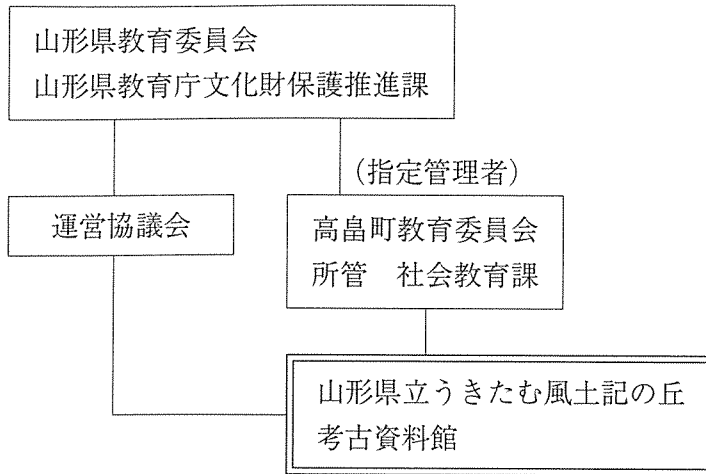
- ・貴重な体験ができて、親子で楽しかったです。また参加したいと思います。
(置賜地方・3年親子)

<学校・PTA行事等団体>

- ・実物に触れることで、縄文・弥生時代をリアルなものとして受け取ることができたと思う。
(6年社会科学習)

7. 管理及び運営

(1) 組織・職員



運営協議会

[本館運営協議会委員名簿]

氏名	備考
青木 敏雄	川西町立中郡小学校校長
岩崎 義信	長井市教育委員会 文化生涯学習課課長補佐
小笠原 正道	公益財団法人山形県埋蔵 文化財センター事務局長
高梨 善三郎	うきたむ考古の会副会長
丸森 千鶴子	赤湯温泉丹泉ホテル女将
村野 隆男	米沢市教育委員会文化課長
吉野 智雄	山形県文化財保護指導員

委員長 吉野 智雄

(2) 運営協議会

第1回 開催期日 10月10日(水) 本館研修室
会議内容

- ①平成24年度考古資料館事業実施
中間報告
- ②平成25年度考古資料館事業の運
営方針(案)について
- ③その他

第2回 開催期日 2月12日(火) 本館研修室
会議内容

- ①平成24年度考古資料館事業につ
いて
- ②平成25年度考古資料館事業運営
方針(案)について
- ③その他

山形県立うきたむ風土記の丘考古資料館 職員

職名	氏名	備考
館長	佐藤 鎮雄	非常勤
館長代理	井田 秀和	高島町職員
学芸員	森谷 幸	高島町嘱託
職員	小関 利恵	高島町嘱託
職員	秦 昭繁	高島町嘱託
職員	平 繁善	高島町嘱託

8. 受 贈 図 書

年 報

名 称	発 行 者
盛岡市遺跡の学び館 平成20年度館報	盛岡市遺跡の学び館
盛岡市遺跡の学び館 平成21年度館報	盛岡市遺跡の学び館
盛岡市遺跡の学び館 平成22年度館報	盛岡市遺跡の学び館
米沢市文化財年報	米沢市教育委員会
浦幌町立博物館年報	浦幌町立博物館
多賀城跡調査研究所年報	多賀城跡調査研究所
秋田埋蔵文化財センター年報30	秋田埋蔵文化財センター
年報第29号	広島県みよし風土記の丘・歴史民俗資料館
年報第30号	広島県みよし風土記の丘・歴史民俗資料館
成田山文化財団年報第3号	特例民法法人 成田山文化財団
平泉文化研究年報 第12号	岩手県教育委員会
明治大学博物館年報	明治大学学術・社会連携部博物館事務局
文化財課 年報	十日町市教育委員会
特別史跡 三内丸山遺跡年報	青森県教育委員会
山形市埋蔵文化財調査年報	山形市教育委員会
山形市埋蔵文化財調査年報	山形市教育委員会
青谷上寺地遺跡発掘調査年報2011	鳥取県埋蔵文化財センター
平泉文化研究年報	岩手県教育委員会
大阪府立近つ飛鳥博物館 館報	大阪府立近つ飛鳥博物館
北上市埋蔵文化財年報	北上市立埋蔵文化財センター
土浦市立博物館年報 第24号	土浦市立博物館
青森県立郷土館報	青森県立郷土館
東北歴史博物館年報	東北歴史博物館
館報	苫小牧市博物館
宮崎県総合博物館 年報	宮崎県総合博物館
天童市西沼田遺跡公園 要覧・年報	天童市西沼田遺跡公園
年報	山形県埋蔵文化財センター
山形大学付属博物館報	山形大学付属博物館
東北学院大学博物館年報	東北学院大学博物館
館報	福井県立若狭歴史民俗資料館
秋田県立博物館年報	秋田県立博物館
九州歴史資料館年報	九州歴史資料館
小美玉市史料館報 Vol.6	小美玉市史料館
明治大学博物館年報	明治大学博物館
岩手県立博物館年報	岩手県立博物館
岐阜県博物館報 第35号	岐阜県博物館
埼玉県立さきたま史跡の博物館 館報	埼玉県立さきたま史跡の博物館
下関市立考古博物館年報	下関市立考古博物館
埋蔵文化財センター年報	(財)とちぎ未来づくり財団 埋蔵文化財センター
東北大学埋蔵文化財調査室年次報告	東北大学埋蔵文化財調査室
東北大学埋蔵文化財調査室年次報告	東北大学埋蔵文化財調査室
福島県文化財センター白河館年報	福島県教育委員会・福島県文化財センター白河館
新潟県埋蔵文化財調査事業団年報	財団法人 新潟県埋蔵文化財調査事業団
市立市川考古博物館館報	市立市川考古博物館
市立市川考古博物館館報	市立市川考古博物館
市立市川考古博物館館報	市立市川考古博物館
東北芸術工科大学文化財保存修復研究センター年報	東北芸術工科大学 文化財保存修復研究センター
地底の森ミュージアム・縄文の森広場年報	仙台市教育委員会・地底の森ミュージアム
東京都埋蔵文化財センター年報	東京都埋蔵文化財センター
松戸市立博物館年報	松戸市立博物館

宮崎県立西都原考古博物館年報	宮崎県立西都原考古博物館
年報 平成23年度事業概要	公益財団法人 群馬県埋蔵文化財調査事業団
大分県立歴史博物館年報	大分県立歴史博物館
斎藤茂吉記念館年報	公益財団法人 斎藤茂吉記念館
新潟県立歴史博物館年報 第12号	新潟県立歴史博物館
同志社大学歴史資料館 館報	同志社大学歴史資料館
栃木県なす風土記の丘資料館年報 第20号	栃木県教育委員会
栃木県立しもつけ風土記の丘資料館年報 第26号	栃木県教育委員会
特別史跡 三内丸山遺跡年報 16	青森県教育委員会

図 録

名 称	発 行 者
祈りと信仰の世界	盛岡市遺跡の学び館
にいがたの土偶	新潟県立歴史博物館
歴史の風景・眺めてみれば(鳥かん図の世界)	広島県立歴史民俗資料館
写真でふりかえる南丹市	南丹市立文化博物館、南丹市日吉町郷土資料館
仏さまの“ひみつ”	大分県立歴史博物館
郡山市域の合戦と城!	郡山市文化・学び振興公社文化財調査研究センター
大安場古墳と郡山の古墳時代	郡山市教育委員会
守山城跡と郡山の城館	郡山市教育委員会
湖を見つめた王(継体大王と琵琶湖)	滋賀県立安土城考古博物館
王と首長の神まつり	大阪府立近つ飛鳥博物館
暮らしをささえる女性たち(紡ぐ・織る・繕う)	土浦市立博物館
神々への祈り 神の若がえりとところの再生	東北歴史博物館
蒼き海路を統べるもの 古墳時代前半の日向海岸部	西都原考古博物館
豊穣と祈り 縄文女神たちの宴と古墳時代人の思い	山形県立博物館
家族でおでかけ	東北歴史博物館
山寺芭蕉記念館	山寺芭蕉記念館
琵琶湖の船が結ぶ絆丸木舟・丸小船から「うみのこ」まで	滋賀県立安土城考古博物館長浜市長浜城歴史博物館
土偶 まんだら	岩手県立博物館
常設展示解説図録 岩宿時代	岩宿博物館
みどり市周辺の工業遺産	岩宿博物館
縄文ムラができるころ 一稲荷山遺跡発掘30周年一	岩宿博物館
みどり市の縄文土器	岩宿博物館
岩宿遺跡はどのような遺跡だったのか	岩宿博物館
岩宿遺跡を学ぶ	岩宿博物館
群馬の岩宿時代 part II	岩宿博物館
みどり市ゆかりの考古学者	岩宿博物館
岩宿時代の東西交流 一瀬戸内技法と上白井西伊熊遺跡一	岩宿博物館
醸造の文化史 一みどり市の酒・醤油一	岩宿博物館
土器から陶器へ 一民芸の源流に迫る一	鳥根県立八雲立つ風土記の丘
極楽行きのタイムカプセル	(助元興寺文化財研究所)
東海道保土ヶ谷宿	横浜市歴史博物館
火の神命の神 一古代のカマド信仰をさぐる	横浜市歴史博物館
海にこぎ出せ! 弥生人	横浜市歴史博物館
平安時代後半の奥六郡中部	花巻市東和ふるさと歴史資料館
土偶・コスモス	MIHO MUSEUM
かぶりものと女のモノ語り	新潟県立歴史博物館
那須の縄文社会が変わるころ 一縄文時代中期から後期へ一	栃木県教育委員会・大田原市教育委員会
阿部氏 桜井の古代氏族	桜井市立埋蔵文化財センター
市川出土の縄文土器	市立市川考古博物館
南九州とヤマト王権 一日向・大隅の古墳一	大阪府立近つ飛鳥博物館
発掘 富沢!! 一30年のあゆみ一	仙台市教育委員会・地底の森ミュージアム
海を渡った鏡と鉄 一青谷上寺地遺跡の交流をさぐる一	鳥取県埋蔵文化財センター
東日本の古墳と渡来文化 一海を越える人とモノ一	松戸市立博物館

みちのく鬼めぐり	東北歴史博物館
宮崎の土人形 —佐土人形の世界—	宮崎県総合博物館
信長×信玄 戦国のうねりの中で (開館20周年記念)	滋賀県立安土城考古資料館
「人の来た道 —東アジアの旧石器時代と宮崎—	宮崎県立西都原考古博物館
原始・古代の職人集団	埼玉県立さきたま史跡の博物館
ヤマト王権と地方豪族 —古代国家成立序章—	下関市立考古博物館
ふくしま考古学研究の春暁 —棚倉式土器の発見・新地貝塚の発掘—	福島県文化財センター白河館 まほろん
大久保山 —浅見丘陵の土地利用史	早稲田大学會津八一記念博物館
津南シンポジウムⅧ 予稿集	津南町教育委員会
喫茶の世界 —お茶と日本文化—	大分県立歴史博物館
暮らしが生んだ絶景 琵琶湖 水辺の文化的景観	近江風土記の丘 安土城考古博物館
縄文土器展	長野県立歴史館
「編む・織る」の文化史	長井市古代の丘資料館
人が動く、時代も動く —東日本の細石刃文化を追う—	岩宿博物館
はにわと共に生きる町 —殿塚・姫塚古墳調査の過去・未来—	芝山町立芝山古墳・はにわ博物館
紀伊弥生文化の至宝	和歌山県立紀伊風土記の丘
吾妻古墳と藤井古墳群	栃木県立しもつけ風土記の丘資料館
歴史発掘おおさか 2012 —大阪府発掘調査最新情報—	大阪府立近つ飛鳥博物館
高山良策展 —幻想世界の表現者—	財団法人山形市文化振興事業団
なす風土記ものがたり —なすの古墳をめぐって—	大田原市なす風土記の丘湯津上資料館
AINU ART 風のかたりべ	北海道立近代美術館
上杉鷹山の財政改革～国と民のしあわせ～	米沢市立上杉博物館
上杉家文書国宝への道 —修復と紙の世界—	米沢市立上杉博物館
「意字の神仏の宝もの 出雲国の源流から」	鳥根県立八雲立つ風土記の丘

紀 要

名 称	発 行 者
国立歴史民俗博物館研究報告	国立歴史民俗博物館
国立歴史民俗博物館研究報告	国立歴史民俗博物館
国立歴史民俗博物館研究報告	国立歴史民俗博物館
国立歴史民俗博物館研究報告	国立歴史民俗博物館
埼玉県立史跡の博物館紀要	埼玉県立さきたま史跡の博物館
博物館における縄文食プログラム策定の基礎資料収集及び新分析手法の開発	新潟県立歴史博物館
新潟県立歴史博物館研究紀要第12号	新潟県立歴史博物館
國學院大學博物館學紀要(2011年度)	國學院大學博物館學研究室
浦幌町立博物館紀要第12号	北海道浦幌町立博物館
広島県立歴史民俗資料館 研究紀要	広島県立歴史民俗資料館
貝塚博物館紀要	千葉県立加曾利貝塚博物館
貝塚博物館紀要	千葉県立加曾利貝塚博物館
早稲田大学 會津八一記念博物館研究紀要	早稲田大学 會津八一記念博物館
秋田県立博物館研究報告	秋田県立博物館
秋田県埋蔵文化財センター研究紀要	秋田県埋蔵文化財センター
明治大学博物館研究報告	明治大学博物館
地底の森ミュージアム・縄文の森広場研究報告	仙台市教育委員会・仙台市富沢遺跡保存館
岩手県立博物館研究報告	岩手県立博物館
長野県立歴史館 研究紀要	長野県立歴史館
研究紀要	群馬県埋蔵文化財調査事業団
研究紀要	大分県立歴史博物館
東北芸術工科大学文化財保存修復研究センター紀要	東北芸術工科大学文化財保存修復研究センター
歴史遺産研究	東北芸術工科大学 芸術学部歴史遺産学科
一関市博物館研究報告	一関市博物館
青森県立郷土館研究紀要	青森県立郷土館
東北歴史博物館 研究紀要	東北歴史博物館
松戸市立博物館紀要	松戸市立博物館
研究紀要	宮崎県立西都原考古博物館

宮崎県総合博物館 研究紀要	宮崎県総合博物館
岐阜県博物館調査研究報告	岐阜県博物館
国立歴史民俗博物館研究報告	国立歴史民俗博物館
山形県立博物館研究報告	山形県立博物館
東京国立博物館紀要	東京国立博物館
MUSEUM	東京国立博物館
MUSEUM	東京国立博物館
MUSEUM	東京国立博物館
研究論集	東京都埋蔵文化財センター
元興寺文化財研究所 研究報告	元興寺文化財研究所民俗文化財保存会
研究紀要	下関市立考古博物館
横浜市歴史博物館 調査研究報告	横浜市歴史博物館
横浜市歴史博物館 紀要	横浜市歴史博物館
研究紀要	財)とちぎ未来づくり財団 埋蔵文化財センター
書陵部紀要	宮内庁書陵部
書陵部紀要	宮内庁書陵部
研究紀要	高知県立歴史民俗資料館
新潟県立歴史博物館研究紀要	新潟県立歴史博物館
文化財保存修復研究センター研究成果報告書	東北芸術工科大学文化財保存修復研究センター
土浦市立博物館紀要	土浦市立博物館
交代劇 考古資料に基づく旧人・新人の学習行動の実証的研究 1	東京大学総合研究博物館 西秋良宏
交代劇 考古資料に基づく旧人・新人の学習行動の実証的研究 2	東京大学総合研究博物館 西秋良宏
MUSEUM	東京国立博物館
MUSEUM	東京国立博物館
MUSEUM	東京国立博物館
北関東地方の細石刃文化 予稿集	岩宿博物館

報告書

名 称	発 行 者
長福寺遺跡	滋賀県教育委員会事務局文化財保護課
日置前遺跡	滋賀県教育委員会事務局文化財保護課
桜ヶ丘公園遺跡Ⅱ	仙台市教育委員会
小原遺跡	蔵王町教育委員会
針氏城遺跡2	滋賀県教育委員会事務局文化財保護課
岩瀬谷古墳群	滋賀県教育委員会事務局文化財保護課
家ノ浦遺跡	秋田県教育委員会・秋田県埋蔵文化財センター
川東遺跡	新潟県長岡市教育委員会
吉原遺跡	東京都埋蔵文化財センター
長町駅東遺跡第12次調査	仙台市教育委員会
川内B遺跡ほか	仙台市教育委員会
行司免遺跡第1～4次発掘調査報告書第1,2分冊	山形県埋蔵文化財センター
矢馳A遺跡第2～4次発掘調査報告書第1,2分冊	山形県埋蔵文化財センター
川内袋遺跡発掘調査報告書第1,2分冊	山形県埋蔵文化財センター
木の下館跡第1～4次発掘調査報告書	山形県埋蔵文化財センター
出張坂城跡第1・2次発掘調査報告書	山形県埋蔵文化財センター
高瀬山遺跡(HO)3期発掘調査報告書	山形県埋蔵文化財センター
鎌倉上遺跡第1・2次発掘調査報告書	山形県埋蔵文化財センター
山形城三の丸跡第5・7・8次発掘調査報告書	山形県埋蔵文化財センター
堤屋敷遺跡第2次下屋敷遺跡発掘調査報告書	山形県埋蔵文化財センター
川前2遺跡第3・4次発掘調査報告書	山形県埋蔵文化財センター
作野遺跡第3次発掘調査報告書	山形県埋蔵文化財センター
志波城跡	盛岡市教育委員会・歴史文化課
仙台城跡ほか仙台市高速鉄道東西線関係遺跡発掘調査報告書Ⅷ	仙台市教育委員会
吉竹北遺跡	新潟県長岡市教育委員会(2011)
坂谷遺跡	新潟県長岡市教育委員会(2012)

吉沢遺跡	新潟県長岡市教育委員会 (2012)
平成23年度長岡市内遺跡発掘調査報告書	新潟県長岡市教育委員会 (2012)
盛南地区遺跡群発掘調査報告書Ⅲ	盛岡市教育委員会・盛岡市遺跡の学び館
盛岡市内遺跡群	盛岡市教育委員会・盛岡市遺跡の学び館
横壁中村遺跡(12) 縄文時代の集落内埋没河道と配石遺構	財団法人 群馬県埋蔵文化財調査事業団(国交省)
東宮遺跡(2) 遺物編	財団法人 群馬県埋蔵文化財調査事業団(国交省)
秋田城跡	秋田市教育委員会・秋田城跡調査事務所
埋蔵文化財調査センター年報24	財)千葉市教育振興財団 埋蔵文化財調査センター
千葉市宮野木原遺跡(平成23年度)	財)千葉市教育振興財団 埋蔵文化財調査センター
遺跡詳細分布調査報告書(第25集)	米沢市教育委員会
大島八重川遺跡	東京都埋蔵文化財センター
北陸自動車道栄スマートインターチェンジ関係発掘調査報告書	新潟県埋蔵文化財調査事業団
史跡桑折西山城跡発掘調査報告書	桑折町教育委員会
臼館跡	秋田県教育委員会・秋田県埋蔵文化財センター
遺跡詳細分布調査報告書	秋田県教育委員会・秋田県埋蔵文化財センター
払田柵跡	秋田県教育委員会・秋田県教育庁払田柵跡調査事務所
秋田県重要遺跡調査報告書Ⅲ(高野遺跡)	秋田県教育委員会・秋田県埋蔵文化財センター
中ノ在家遺跡	白石市建設部・白石市教育委員会
市内遺跡発掘調査報告書6	白石市教育委員会
鷹巣古墳群	白石市教育委員会
山岸遺跡(本文編、図版編)北陸新幹線関係発掘調査報告書	新潟県教育委員会・新潟県埋蔵文化財調査事業団
蒲生田山古墳群総合公園内遺跡群	南陽市教育委員会
春日北遺跡(甲賀市水口町春日)	滋賀県教育委員会・財団法人滋賀県文化財保護協会
清滝寺遺跡・能仁寺遺跡(米原市清滝)	滋賀県教育委員会・財団法人滋賀県文化財保護協会
忠生遺跡 A地区(Ⅲ)	忠生遺跡調査会
分布調査報告書(38)	山形県教育委員会
山形県内重要遺跡確認調査報告書(4)	山形県教育委員会
平成23年度十日町市内遺跡試掘・確認調査報告書	十日町市教育委員会
那須と白河を考える	栃木県教育委員会
小神明勝沢境遺跡 小明神藤塚遺跡	群馬県埋蔵文化財調査事業団
長谷津遺跡	群馬県埋蔵文化財調査事業団
五代砂留遺跡群	群馬県埋蔵文化財調査事業団
上武道路・旧石器時代遺跡群(3)	群馬県埋蔵文化財調査事業団
千駄木遺跡	群馬県埋蔵文化財調査事業団
中西原遺跡(縄文時代集落遺跡の調査)	群馬県埋蔵文化財調査事業団
矢場三つ橋Ⅱ遺跡	群馬県埋蔵文化財調査事業団
長谷津遺跡	群馬県埋蔵文化財調査事業団
田口上田尻遺跡・田口下田尻遺跡	群馬県埋蔵文化財調査事業団
上新田中道東遺跡	群馬県埋蔵文化財調査事業団
胴城遺跡	群馬県埋蔵文化財調査事業団
只上深町遺跡	群馬県埋蔵文化財調査事業団
向矢部遺跡	群馬県埋蔵文化財調査事業団
矢部遺跡	群馬県埋蔵文化財調査事業団
道原遺跡	群馬県埋蔵文化財調査事業団
浜町遺跡 浜町古墳群 宮内遺跡	群馬県埋蔵文化財調査事業団
笠間遺跡 天良七堂遺跡 上根遺跡	群馬県埋蔵文化財調査事業団
山王林遺跡 第2次発掘調査報告書	郡山市教育委員会
郡山市埋蔵文化財分布調査報告17	郡山市教育委員会
郡山市埋蔵文化財分布調査報告18	郡山市教育委員会
家ノ下上遺跡 高田館跡	会津美里町教育委員会
町内遺跡6 田甲原古墳群(第3地点)	吉見町教育委員会
市内遺跡 発掘調査報告書20	青森市教育委員会
特別史跡無量光院跡発掘調査報告書Ⅷ	平泉町教育委員会
平泉遺跡群発掘調査報告書	平泉町教育委員会
屋敷島遺跡 発掘調査報告書Ⅰ	阿賀町教育委員会

屋敷島遺跡 発掘調査報告書Ⅱ	阿賀町教育委員会
野尻館遺跡 発掘調査報告書	青森市教育委員会
寒河江市内遺跡発掘調査報告書(18)	寒河江市教育委員会
福島城跡	青森県教育委員会
青森県遺跡詳細分布調査報告書24	青森県教育委員会
嶋遺跡 範囲確認調査報告書(総括編)	山形市教育委員会
北区 田端西台通遺跡 第1,2分冊	東京都埋蔵文化財センター
青谷上寺地遺跡12	鳥取県埋蔵文化財センター
青谷上寺地遺跡出土品調査研究報告書8	鳥取県埋蔵文化財センター
柳之御所遺跡 第72次発掘調査概報	岩手県教育委員会
月布川流域における縄文時代遺跡の研究1	東北芸術工科大学考古学研究室
置賜地域の終末古墳5	東北芸術工科大学文化財保存修復研究センター
三内丸山遺跡39	青森県教育委員会
北海道渡島半島における戦国城館跡の研究	弘前大学人文学部文化財論研究室
下北半島における亀ヶ岡文化の研究 第1,2,3分冊	弘前大学人文学部日本考古学研究室
桑原屋敷遺跡	朝倉市教育委員会
黒川院Ⅱ	朝倉市教育委員会
朝倉市文化財年報(平成22年度)	朝倉市教育委員会
町内遺跡試掘確認調査報告書(7)	津南町教育委員会
町内遺跡試掘確認調査報告書(8)	津南町教育委員会
東京都町田市 田端東遺跡	町田市都市計画道路2・1・5号線用地内遺跡調査会
北上市内試掘調査報告(2010年度)	北上市教育委員会
岩崎城跡(2010年度)	北上市教育委員会
木更津市文化財調査集報16	木更津市教育委員会 2012
中尾遺跡群発掘調査報告書X	木更津市教育委員会 2011
笹子遺跡群発掘調査報告書V	木更津市教育委員会 2012
人類誌集報 2008・2009	首都大学東京人類誌調査グループ
地中探査・地下マップ制作事業報告書(1)	宮崎県教育委員会
三内丸山遺跡38	青森県教育委員会
九州産業大学美術館 年度報告書	九州産業大学美術館
須江瓦山A窯跡	宮城県教育委員会
西石山原遺跡ほか	宮城県教育委員会
大天馬遺跡	宮城県教育委員会
八王子中田遺跡Ⅱ 第1・2分冊	東京都埋蔵文化財センター
阿津賀志山防塁史跡指定調査概報4・他	国見町教育委員会
市内遺跡分布調査報告書(12)	山形県鶴岡市教育委員会
一般国道8号 糸魚川東バイパス関係発掘調査報告書Ⅸ 六反田南遺跡Ⅳ	新潟県教育委員会
一般国道253号 上越三和道路関係発掘調査報告書Ⅸ 下割遺跡Ⅴ	新潟県教育委員会
一般国道49号 阿賀野バイパス関係発掘調査報告書Ⅴ 境塚遺跡	新潟県教育委員会
一般国道17号 湯沢交差点改良工事関係発掘調査報告書 川久保遺跡	新潟県教育委員会
一般国道8号 柏崎バイパス関係発掘調査報告書Ⅴ 千古作遺跡Ⅱ	新潟県教育委員会
一般国道49号 揚川改良関係発掘調査報告書Ⅴ 大坂上道遺跡Ⅲ	新潟県教育委員会
一般国道253号 上越三和道路関係発掘調査報告書Ⅹ 二反割遺跡 延命寺遺跡Ⅱ	新潟県教育委員会
平安京左京五条一坊二町	財団法人元興寺文化財研究所 2011
大倉精神文化研究所内遺跡	横浜市歴史博物館
貝塚古墳 一重要遺跡範囲確認調査一	栃木県教育委員会
六日市遺跡	秋田県教育委員会
横枕遺跡	秋田県教育委員会
阿部館遺跡	秋田県教育委員会
左沢橋山城跡調査報告書(12)	大江町教育委員会
保存整備基本構想策定報告書	大江町教育委員会
大江町と最上川の流通・往來の景観 保存調査報告書	大江町教育委員会
ハケノ下遺跡	秋田県教育委員会
十郎田遺跡 1	宮城県菊田郡蔵王町教育委員会
十郎田遺跡 2	宮城県菊田郡蔵王町教育委員会

西屋敷遺跡 ほか	宮城県刈田郡蔵王町教育委員会
土浦周辺のはたおり調査報告書2	土浦市立博物館
木島・下久保遺跡	公益財団法人群馬県埋蔵文化財調査事業団
北山遺跡 縄文時代集落の調査	公益財団法人群馬県埋蔵文化財調査事業団
尾坂遺跡	公益財団法人群馬県埋蔵文化財調査事業団
一般国道8号 白根バイパス関係発掘調査報告書Ⅱ 小坂居付遺跡	新潟県教育委員会・新潟県埋蔵文化財調査事業団
一般国道8号 柏崎バイパス関係発掘調査報告書Ⅵ 山崎遺跡	新潟県教育委員会・新潟県埋蔵文化財調査事業団
北橋岡中野遺跡	秋田県教育委員会
樋の下遺跡	公益財団法人群馬県埋蔵文化財調査事業団
米野芦沼遺跡	公益財団法人群馬県埋蔵文化財調査事業団
府中市武蔵国府関連遺跡	東京都埋蔵文化財センター
平成23年度 加茂市内遺跡確認調査報告書	新潟県加茂市教育委員会
東北南部における古墳時代石棺の調査1	福島大学行政政策学類考古学研究室
石江遺跡群 発掘調査報告書Ⅴ	青森市教育委員会
石江遺跡群 発掘調査報告書Ⅴ	青森市教育委員会
石江遺跡群 発掘調査報告書Ⅴ	青森市教育委員会
赤野井湾遺跡 守山市山賀町	滋賀県教育委員会 公益財団法人 滋賀県文化財保護協会
新宿区 尾張徳川家下屋敷跡Ⅶ	東京都埋蔵文化財センター
中央区 新川二丁目遺跡	東京都埋蔵文化財センター
台太郎遺跡	盛岡市教育委員会
盛南地区遺跡群発掘調査報告書Ⅳ	盛岡市教育委員会
上泉武田遺跡 一縄文時代以降編一	公益財団法人群馬県埋蔵文化財調査事業団
富岡清水遺跡 富岡城跡	公益財団法人群馬県埋蔵文化財調査事業団
県央地域調査報告書	宮崎県総合博物館
糸魚川地区橋梁架替関係発掘調査報告書 宮花町遺跡	新潟県教育委員会
深沢Ⅱ 遺跡	公益財団法人群馬県埋蔵文化財調査事業団
府中市朝日町神明台遺跡 一警視庁第七機動隊新営工事に伴う調査一	東京都埋蔵文化財センター
白石原遺跡Ⅰ 一1区A～E地点の調査一 第1分冊 1区A・B地点の記録編 第2分冊 1区C地点の記録編 第3分冊 1区D・E地点の記録編 白石原遺跡Ⅰ 付図	佐賀市教育委員会
西台畑遺跡第8次調査	仙台市教育委員会
下栗須円浄法遺跡	公益財団法人群馬県埋蔵文化財調査事業団
県立聾学校遺跡	秋田県教育委員会

資料・目録

名 称	発 行 者
槻山家文書追加目録	東北芸術工科大学東北文化研究センター
「弘前藩庁御国日記」狩猟関係史料集	東北芸術工科大学東北文化研究センター
麻田べん自（スケッチブックの中から）	南丹氏立文化博物館
収蔵品目録6	財団法人アイヌ文化振興・研究推進機構
収蔵品目録7（石田収蔵旧蔵写真）	財団法人アイヌ文化振興・研究推進機構
多賀城跡木簡Ⅰ、多賀城跡木簡Ⅰ（図版編）	宮城県多賀城跡調査研究所
多賀城跡木簡Ⅰ（図版編）	宮城県多賀城跡調査研究所
平田篤胤 関係資料目録	国立歴史民俗博物館
旧侯爵木戸家資料目録	国立歴史民俗博物館
中野 任コレクション目録Ⅰ 板碑等拓本	新潟県立歴史博物館
長野県立歴史館収蔵文書目録	長野県立歴史館
笠懸村古文書目録	笠懸村
近代現代史科目録	笠懸村
桐原地区諸家文書目録（一）	大間々町誌刊行委員会
高津戸・浅原・長尾根・小平諸家文書目録（一）	大間々町誌刊行委員会
東海道保土ヶ谷宿 資料集	横浜市歴史博物館
横浜市歴史博物館資料目録	横浜市歴史博物館
相模国鎌倉郡 鍛冶ヶ谷村と小岩井家	横浜市歴史博物館

学 術

名 称	発 行 者
出羽文化	山形県文化財保護協会
うきたむ考古	うきたむ考古の会
米沢史学	米沢史学会
置賜の民俗	置賜民俗学会
東北学 01	東北芸術工科大学 東北文化研究センター
JOMON 縄文土器の芸術性	NPO 法人国際縄文学協会

単行本

名 称	発 行 者
食べるのだいすき食育えほん ハンバーグ	浅香俊二
春日部市史	春日部市
装飾古墳に描かれた渦巻紋と輪廻転生	藤田英夫著 宮田哲男発行
信仰と儀礼の歴史学	国立歴史民俗博物館
まんが おおまの歴史	大間々町
山形県謎解き散歩	山形大学名誉教授 横山昭男
卑弥呼は前方後円墳に葬られたか	大阪電気通信大学情報工学科特任教授 小澤一雅
縄文土器ガイドブック	井口直司
縄文の布 ー日本列島布文化の起源と特質ー	尾関清子 (榎雄山閣)
縄文美術館	石川順一 平凡社

2012／年報

平成25年（2013年）3月31日 印刷・発行

編集発行 〒992-0302
山形県東置賜郡高畠町大字安久津2117
山形県立うきたむ風土記の丘考古資料館
TEL 0238-52-2585
FAX 0238-52-4665

印刷 (株)芳文社よねざわ印刷

